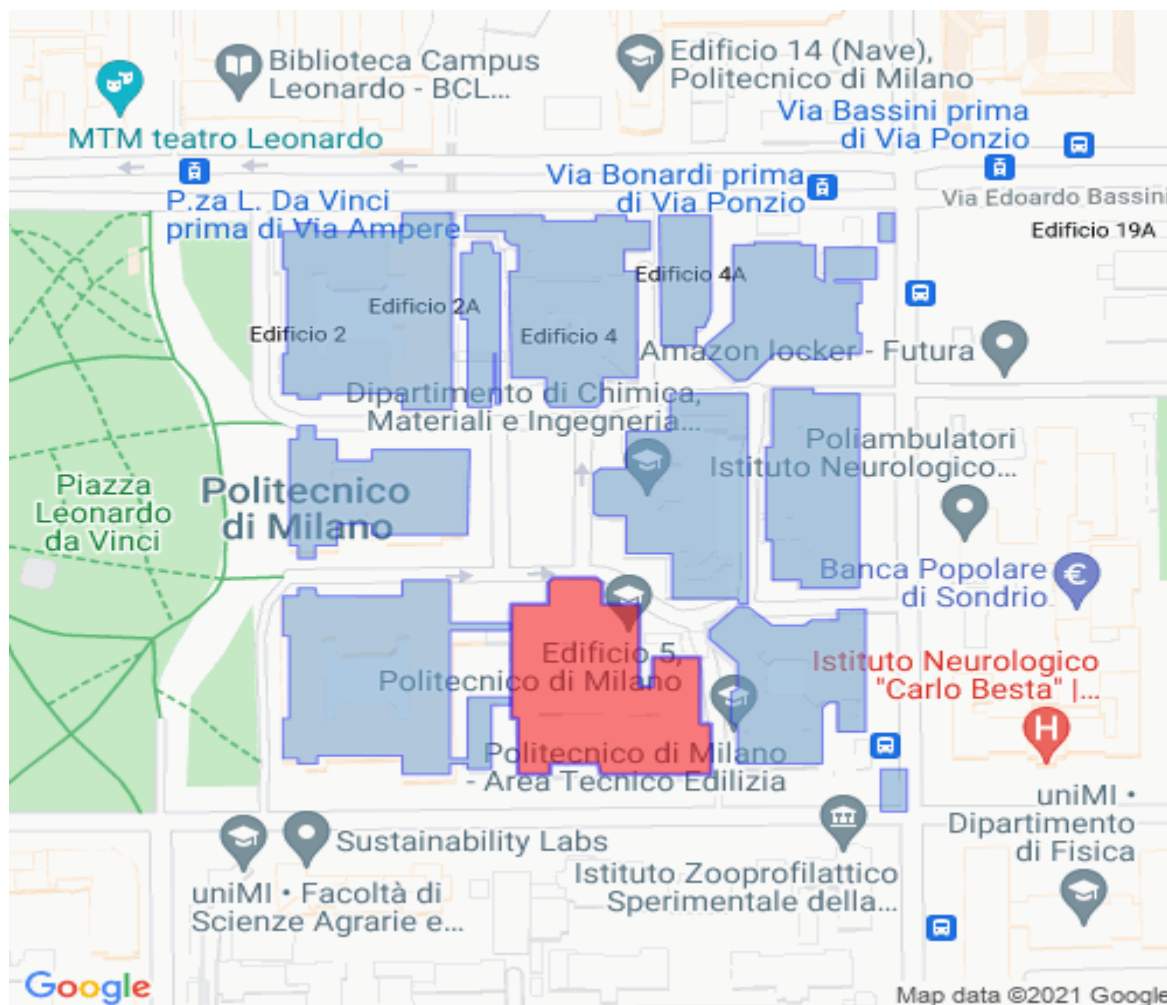


## COME RAGGIUNGERE AULE CONCORSUALI

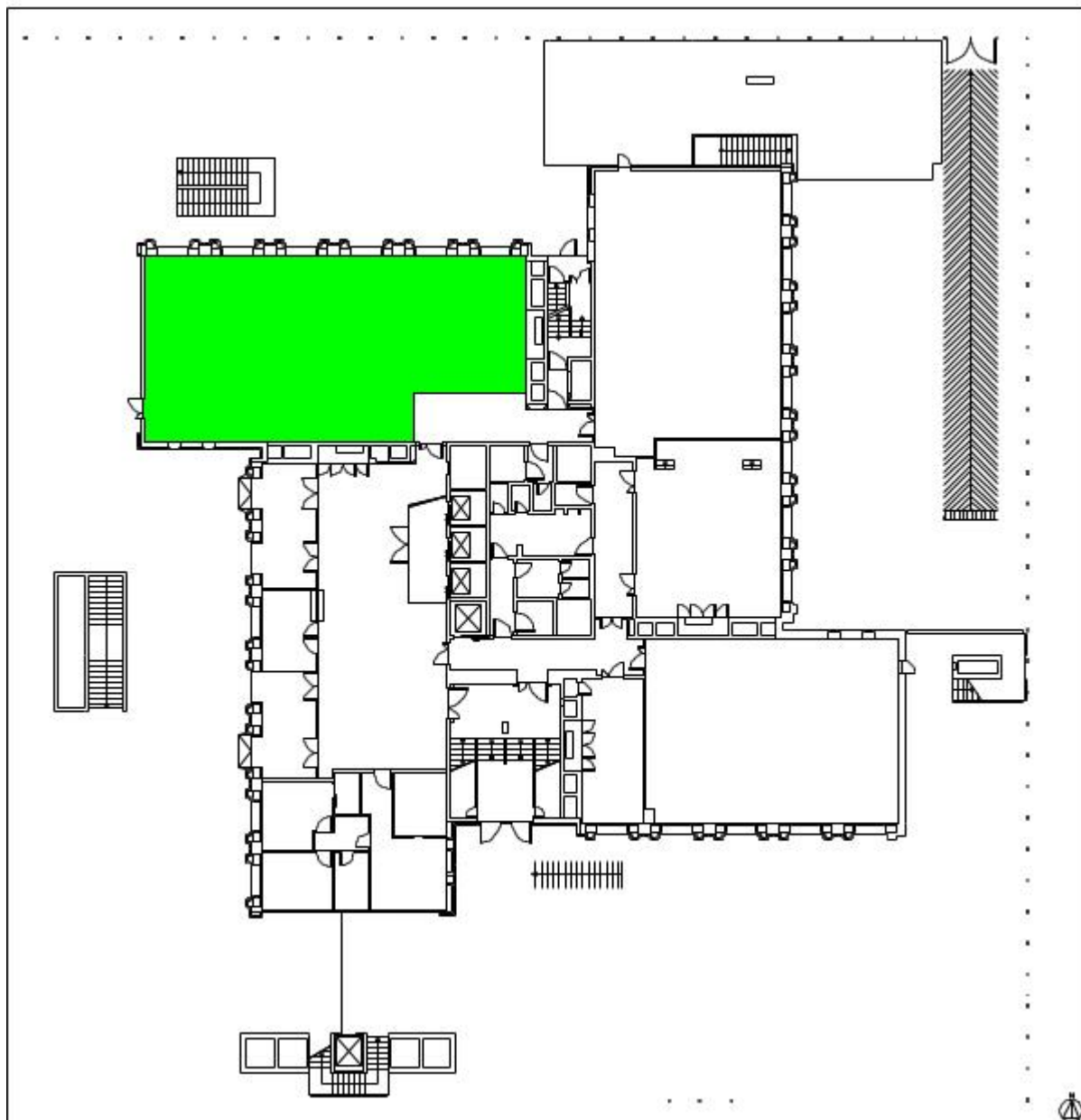
### Politecnico di Milano



<b>Stazione Milano Centrale</b>	Prendete la Metropolitana Linea 2 (MM2 Linea Verde), direzione Cologno Nord-Gessate, e scendete alla stazione di PIOLA (terza fermata). Prendete l'uscita di sinistra della stazione; seguite la via D'Ovidio fino all'incrocio con via Spinoza, tenete la sinistra e attraversate via Bonardi: a questo punto siete arrivati in piazza Leonardo da Vinci. Il Politecnico di Milano è l'edificio principale di fronte a voi.
<b>Piola (Stazione MM2)</b>	Prendete l'uscita di sinistra della stazione di Piola; seguite la via D'Ovidio fino all'incrocio con via Spinoza, tenete la sinistra e attraversate via Bonardi: a questo punto siete arrivati in piazza Leonardo da Vinci. Il Politecnico di Milano è l'edificio principale di fronte a voi.
<b>Stazione Milano Cadorna</b>	Prendete la Metropolitana Linea 2 (MM2 Linea Verde), direzione Cologno Nord-Gessate, e scendete alla stazione di PIOLA (ottava fermata). Prendete l'uscita di sinistra della stazione; seguite la via D'Ovidio fino all'incrocio con via Spinoza, tenete la sinistra e attraversate via Bonardi: a questo punto siete arrivati in piazza Leonardo da Vinci. Il Politecnico di Milano è l'edificio principale di fronte a voi.
<b>Stazione Milano Lambrate</b>	Con la Metropolitana Linea 2 (MM2 Linea Verde), direzione Abbiategrasso, raggiungete la stazione di PIOLA (prima fermata). Prendete l'uscita di sinistra della stazione; seguite la via D'Ovidio fino all'incrocio con via Spinoza, tenete la sinistra e attraversate via Bonardi: a questo punto siete arrivati in piazza Leonardo da Vinci. Il Politecnico di Milano è l'edificio principale di fronte a voi.

# Aula 21.0.1

Edificio 21, Via Golgi 39, 20133 MILANO



# Aula Castigliano

Edificio 5, P.zza Leonardo da Vinci 32, 20133 MILANO

